

# العربية

## أهلاً بكم في ناشونال بورتريت جاليري

يعد ناشونال بورتريت جاليري أكبر تجمع على مستوى العالم للوحات الشخصية ويمجد ذكرى الشخصيات التي كان لها تأثير في التاريخ والثقافة البريطانية وإنجازاتهم.

في العرض ستجد قرابة 2000 لوحة شخصية تمتد لأكثر من 500 عام بداية من العصور الوسطى وحتى يومنا هذا. حيث تتنوع اللوحات المعروضة بداية من وليم شكسبير وحتى أمي واينهاوس كما تضم المجموعة أعمالاً فنية لفنانين من مختلف الأوساط بداية من هانس هولباين وصولاً إلى ديفيد هوكني.

نتمنى لك زيارة ممتعة.

## ساعات العمل

يومياً من 10:00 ص إلى 6:00 م  
ويومي الخميس والجمعة حتى 9:00 م.  
يبدأ الخروج من المعرض قبل موعد الإغلاق بعشر دقائق.


## للتواصل الدائم معنا

قم بزيارة موقعنا npg.org.uk لمعرفة المزيد عن المعرض وللتسجيل من أجل الحصول على نشرتنا الشهرية المجانية.

/nationalportraitgallery 

@NPGLondon 

@nationalportraitgallery 

 من فضلك تخلص من هذه النشرة من خلال الصناديق الموجودة في أرجاء المعرض.

## فعاليات ومناقشات

تتضمن هذه الفعاليات والمناقشات فعاليات خاصة للعائلات والشباب مثل محاضرات فترة الغداء وأحاديث ليلة الخميس وورش العمل في نهاية الأسبوع والمؤتمرات الكبرى. كل الفعاليات باللغة الإنجليزية.

## النوبات المتأخرة

استمتع مساء كل خميس وجمعة بمزيج من الفن والموسيقى والمشروبات والمناقشات والرسم في المعرض حتى الساعة 9:00 م.

## فعالية موسيقية مساء الجمعة

استمتع مساء كل جمعة بألوان متنوعة من الفعاليات الموسيقية المجانية في المعرض والتي تتنوع من الموسيقى الكلاسيكية والشعبية وموسيقى الجاز ومؤلفات موسيقية جديدة.

لمعرفة المزيد عن البرامج الخاصة بالمعرض اطلع على دليل الفعاليات الجارية أو قم بزيارة موقعنا npg.org.uk

## الأرشيف ومعرض هاينز

هو مصدر ضخم لإجراء البحث العلمي في مجال فن رسم البورتريه. الزيارات متاحة بحجز مواعيد مسبقة فقط. الثلاثاء - الجمعة من 10:00 ص - 5:00 م اتصل بـ 020 7321 6617

## دعم المعرض

يتم الدخول مجاناً لمشاهدة مجموعة الأعمال المعروضة. المعرض خيري ويعتمد على التبرعات لدعم أعمالنا ولاستمرار في إتاحة مشاهدة اللوحات للجميع. من فضلك تبرع في الصناديق الموجودة في أنحاء المعرض أو على موقعنا npg.org.uk/support

## لضمان استمتاع جميع الزوار برجاء

عدم الأكل أو الشرب أو التدخين.  
عدم استخدام الهاتف المحمول.

## لحماية المجموعة نرجو منك

عدم لمس الأعمال الفنية.  
وضع الحقائب وحقائب الظهر في غرفة الإيداع الخاصة في الطابق 2- (الطابق الثاني تحت مستوى الأرض).  
التصوير في المعارض مسموح به للاستخدام الشخصي إن لم يذكر خلاف ذلك.  
ضوء الفلاش غير مسموح به في جميع الأحوال.

كاميرات الدوائر التلفزيونية المغلقة مستخدمة في جميع أنحاء المعرض.



**أسرة تيودور**  
ويليام شكسبير  
مصاحباً لجون تايلر  
حوالي 1600-1610



**القرن السابع عشر**  
الملك تشارلز الأول  
من قبل دانييل  
مايبتيس  
1631



**القرن الثامن عشر**  
الملك جورج الثالث  
ستوديو آلان رامزاي  
1762-1761



**أواخر القرن الثامن عشر وأوائل القرن التاسع عشر**  
جين أوستن  
من قبل كاسندرا أوستن  
حوالي 1810



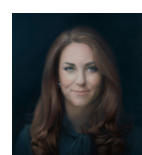
**العصر الفيكتوري**  
الملكة فيكتوريا  
صورة طبق الأصل  
بواسطة السير جورج  
هايتز  
1838/1863



**أوائل القرن العشرين**  
وينستون تشرشل  
من قبل والتر سيكرت  
1927



**أواخر القرن العشرين**  
بول مكارتني  
(الأخوة مايك)  
من قبل سام والش  
1964



**المجموعة المعاصرة**  
في معارض ليرنر  
كامبريدج  
من قبل بول ايسلسي  
2012

## بخصوص زيارتك

يتم ترتيب وترقيم المعارض الدائمة زمنياً لتبدأ بصالات العرض الخاصة بحكم أسرة تيودور في الطابق 2 نهاية بالمجموعة المعاصرة في معارض ليرنر في الطابق 0.

يمكنك بدء زيارتك باستخدام السلم المتحرك من قاعة العرض الرئيسية حيث يأخذك إلى بداية المجموعة.

وكخيار بديل، إذا كنت مهتماً بحقبة تاريخية معينة، استخدم خريطة المعرض لتعثر على الصالات المعنية، حيث تكون مرتبة زمنياً.

إذا كنت تبحث عن مكان عرض أو لوحة أو فنان معين بإمكانك استخدام الشاشات المتواجدة في المكتبة أو في مقهي البورتريه أو ابحت على موقعنا [npg.org.uk](http://npg.org.uk)

لمعلومات عن العروض الخاصة في المعرض من فضلك اطلع على دليل الفعاليات الجارية أو زر موقعنا [npg.org.uk](http://npg.org.uk)

📶 الانترنت اللاسلكي (الواي فاي) متوافر في جميع أنحاء المعرض: NPG-Public

يرجى سؤال أي عضو من العاملين في المعرض إذا احتجت المساعدة في أي وقت.

## دليل مرئي صوتي

اكتشف تفاصيل مذهلة عن المجموعات الموجودة بالمعرض مع معلومات عن خمس وسبعين لوحة بورتريه رئيسية. الدليل متوافر باللغات الإنجليزية والفرنسية والألمانية والإيطالية واليابانية والأسبانية. يرجى استعارته من مكتب التذاكر في القاعة الرئيسية.

## المتاجر الطابق 0

يتواجد مجموعة متنوعة من الهدايا والتذكارات مستوحاة من مجموعة المعرض. اختر صورتك المفضلة من ضمن 55 ألف عمل لتأخذها معك مطبوعة باستخدام طباعة اللوحات.

## المكتبة يمكن الوصول إلى طابق ميزانين من القاعة الرئيسية أو من الطابق 1

وهو واحد من أفضل المتاجر المتخصصة في مجال الكتب حيث يضم مجموعة واسعة من الكتب حول فن البورتريه والتاريخ والفن والتصوير الفوتوغرافي والأزياء والسير.

## مقهي البورتريه الطابق 3- (الطابق الثالث تحت مستوى الأرض)

يقدم مقهي البورتريه الشطائر والسلطات والحساء والخبز بالإضافة إلى مجموعة من الكعكات والمخبوزات المصنوعة يدوياً. ويغلق قبل ساعة من إغلاق المعرض.

## مطعم البورتريه الطابق 3

يشرف المطعم الموجود على السطح على منظر مذهل لمدينة لندن ويقدم قائمة ممتازة من الأطعمة الإنجليزية الحديثة. ويغلق قبل ساعة من إغلاق المعرض عدا يومي الخميس والجمعة موعد الإغلاق يكون في 10:00م.

## معلومات الوصول

جميع المناطق في المعرض يمكن الوصول إليها عبر المصعد. الدخول إلى المعرض لمستخدمي الكرسي المتحرك يكون عبر المدخل المنحدر في الشارع البرتقالي وعند مكان مدخل المحل في ميدان سان مارتن.

## الكراسي المتحركة

يمكن إمداد الزوار الذين يعانون من صعوبة الحركة بكراسي متحركة يدوية. من فضلك اسأل في مكتب التذاكر إذا احتجت إلى مساعدة إضافية.

## المراحيض

تتوفر أربعة مراحيض لكلا الجنسين متاحة لمستخدمي الكراسي المتحركة:

**الطابق 3-** (الطابق الثالث تحت مستوى الأرض)

- مقهي البورتريه

**الطابق 2-** (الطابق الثاني تحت مستوى الأرض)

- مجاور لمسرح أونداتجي الجانبي

**الطابق 0-** مدخل الشارع أورانج

**الطابق 3-** مجاور لمطعم البورتريه عبر مصاعد

شارع أورانج

## المصاعد

**مدخل المتجر** - يوفر إمكانية الدخول إلى المحل في الطابق 1- (الطابق الأول تحت مستوى الأرض) ومقهي البورتريه في الطابق 3- (الطابق الثالث تحت مستوى الأرض).

**المدخل الرئيسي** - يوفر إمكانية الوصول إلى مسرح أونداتجي الجانبي والمراحيض المتواجدة في الطابق 2- (الطابق الثاني تحت مستوى الأرض) وكل الصالات في الطوابق 0 و 1 و 2.

**مدخل شارع أورانج** - يوفر إمكانية الوصول إلى الطوابق 1 و 2 ومطعم البورتريه المتواجد في الطابق 3.

يتوفر أيضاً مصعد منفصل من الطابق 0 وصولاً إلى متجر الكتب.

## منطقة تغيير حفاظات الأطفال

يتوفر قسم لتغيير حفاظات الأطفال مجاور مسرح أونداتجي الجانبي في الطابق 2- (الطابق الثاني تحت مستوى الأرض).

نحيطك علماً بأنه من الممكن ألا تكون جميع اللوحات معروضة في وقت زيارتك.

حقوق الطبع الخاصة بجميع الصور محفوظة لناشونال بورتريت جاليري لندن عدا حقوق الطبع الخاصة ببورتريه بول مكارتني حيث أنها مملوكة لسام والش