

Prelekcje i imprezy

Są to, m.in. specjalne imprezy dla rodzin i młodzieży, wykłady w porze lunchu, prelekcje odbywające się w czwartkowe wieczory, weekendowe warsztaty i duże konferencje. Wszystkie imprezy prowadzone są w języku angielskim.

Wieczory w galerii

W czwartki i piątki mogą Państwo cieszyć się połączeniem sztuki, muzyki, drinków, rozmów i rysunków w galerii aż do godz. 21:00.

Piątkowe wieczory muzyczne

W piątki zapraszamy na bezpłatne imprezy muzyczne organizowane w galerii. W repertuarze muzyka kameralna i ludowa, a także jazz i utwory współczesne.

Zachęcamy do zapoznania się z broszurą „What’s On” lub odwiedzenia strony npg.org.uk, aby dowiedzieć się więcej o naszym programie imprez.

Galeria oraz Archiwum Heinza

Obszerny zbiór materiałów zgromadzonych w celu prowadzenia badań w dziedzinie portretu. Zwiedzanie możliwe jest tylko w ramach umówionych wizyt, od wtorku do piątku w godzinach 10:00 – 17:00. Aby zarezerwować wizytę, należy zadzwonić pod numer 020 7321 6617.

Wspieranie galerii

Zwiedzanie wystawy jest bezpłatne. Galeria jest organizacją charytatywną i jej działalność uzależniona jest od darowizn, które wspierają naszą pracę i pozwalają zapewnić wolny dostęp do portretów wszystkim zainteresowanym osobom. Darowizny prosimy przekazywać do pojemników rozmieszczonych na terenie galerii lub za pośrednictwem strony internetowej npg.org.uk/support

W celu zapewnienia komfortu innym zwiedzającym

Zabrania się spożywania pokarmów i napojów oraz palenia papierosów. Zabrania się korzystania z telefonów komórkowych.

W trosce o bezpieczeństwo eksponatów

Zabrania się dotykania dzieł sztuki. Torby i plecaki prosimy pozostawić w szatni na poziomie -2.

W galerii dozwolone jest robienie zdjęć na użytek własny, chyba że zaznaczono inaczej. Obowiązuje bezwzględny zakaz używania lamp błyskowych.




Na terenie całej galerii funkcjonuje system kamer CCTV.


Godziny otwarcia

Codziennie w godzinach 10:00 – 18:00
Czwartki i piątki do 21:00.
Zwiedzający proszeni są o wychodzenie najpóźniej 10 minut przed zamknięciem galerii.

Bądźmy w kontakcie

Zachęcamy do odwiedzenia naszej strony internetowej npg.org.uk, na której można dowiedzieć się więcej o naszej galerii i zapisać na bezpłatny, comiesięczny newsletter.

 /nationalportraitgallery
 @NPLondon
 @nationalportraitgallery

 Prosimy o wyrzucenie tej broszury do odpowiednich pojemników do recyklingu znajdujących się na terenie galerii.

POLSKI

Witamy w Narodowej Galerii Portretu

Narodowa Galeria Portretu to największa na świecie kolekcja portretów osób, które ukształtowały brytyjską historię i kulturę.

Można tu podziwiać niemal 2000 wizerunków powstałych na przestrzeni 500 lat, począwszy od średniowiecza aż po czasy współczesne. Portrety ukazują wiele osób, od Williama Shakespeare’a po Amy Winehouse, a kolekcja prezentuje wszystkie rodzaje twórczości artystów, od Hansa Holbeina po Davida Hockneya.

Życzymy przyjemnego zwiedzania.



Tudorowie
William Shakespeare
obraz przypisywany
Johnowi Taylorowi,
ok. 1600–1610



XVII w.
King Charles I
Daniel Mytens, 1631



XVIII w.
King George III
pracownia Allana
Ramsaya, 1761–1762



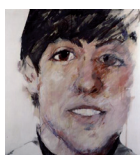
Przełom XVIII i XIX w.
Jane Austen
Cassandra Austen,
ok. 1810



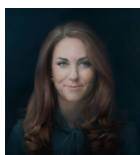
Epoka wiktoriańska
Queen Victoria
kopia, Sir George
Hayter, 1863 (1838)



Początek XX w.
Winston Churchill
Walter Sickert, 1927



Koniec XX w.
Paul McCartney
('Mike's Brother')
Sam Walsh, 1964



Kolekcja współczesna w galeriach Lerner
Catherine, Duchess of Cambridge
Paul Emsley, 2012

INFORMACJE DLA ZWIEDZAJĄCYCH

Ekspozycje stałe, zaaranżowane i ponumerowane chronologicznie, rozpoczyna ekspozycja Tudorów na 2. piętrze, a kończy kolekcja współczesna w galeriach Lerner na parterze.

Wizytę w galerii warto rozpocząć w holu głównym i skorzystać z ruchomych schodów prowadzących do sal, w których rozpoczyna się zwiedzanie.

Jeśli są Państwo zainteresowani konkretnym okresem historycznym, warto zapoznać się z planem galerii, aby odnaleźć interesujące Państwa sale, które rozmieszczono zgodnie z okresami historycznymi.

Jeśli pragną Państwo odnaleźć portret konkretnej osoby, dzieło lub artystę, zachęcamy do skorzystania z ekranów dotykowych w księgarni lub kawiarni „Portrait Café” lub wyszukania ich w Internecie na stronie npg.org.uk

Aby uzyskać szczegółowe informacje o specjalnych wystawach i ekspozycjach w galerii, zachęcamy do zapoznania się z broszurą „What's On” lub odwiedzenia strony npg.org.uk

W galerii dostępna jest bezpłatna sieć Wi-Fi: NPG-Public

W przypadku jakichkolwiek problemów pracownicy galerii zawsze służą pomocą.

Należy zauważyć, że podczas wizyty nie wszystkie portrety mogą być wystawione.

Wszystkie ilustracje © – National Portrait Gallery, Londyn z wyjątkiem Paul McCartney © – własność Sama Walsha

Przewodnik audiowizualny

Mogą Państwo odkryć fascynujące szczegóły dotyczące zbiorów galerii i uzyskać informacje o 75 kluczowych portretach. Przewodnik jest dostępny w języku angielskim, francuskim, niemieckim, włoskim, japońskim i hiszpańskim. Przewodnik można wynająć w kasach w holu głównym.

Sklep parter

W sklepie znajduje się duży wybór pamiątek i upominków związanych tematycznie z kolekcjami galerii oraz wystawami czasowymi. Wykorzystując funkcję Portrait Printer na ekranie dotykowym, mogą Państwo zabrać ze sobą do domu swój ulubiony obraz w formie wydruku cyfrowego, wybierając spośród ponad 55 tys. dzieł.

Księgarnia półpiętro – dostęp z holu głównego lub 1. piętra

Jedną z najlepszych specjalistycznych księgarni w Londynie, szeroka gama publikacji o sztuce portretu, a także opracowania poświęcone historii, sztuce, fotografii, mody i biografiiom.

Kawiarnia „Portrait Café”, poziom -3

Kawiarnia „Portrait Café” oferuje wyśmienite kanapki, sałatki, potrawy i zupy oraz szeroki wybór domowych ciast i wypieków. Kawiarnia kończy pracę godzinę przed zamknięciem galerii.

Restauracja „Portrait Restaurant”, 3. piętro

Usytuowana na ostatnim piętrze restauracja umożliwia podziwianie zachwycającej panoramy Londynu oraz oferuje wyśmienite dania brytyjskiej kuchni. Restauracja kończy pracę godzinę przed zamknięciem galerii, poza czwartkami i piątkami, kiedy zamykana jest o godz. 22:00.

INFORMACJE DOTYCZĄCE DOSTĘPU

Znajdujące się w budynku windy umożliwiają dostęp do wszystkich sal w galerii. Podjazdy dla osób poruszających się na wózku inwalidzkim znajdują się przy Orange Street i przy St. Martin's Place (wejście przez sklep).

Wózki inwalidzkie

Osoby, które mają problemy z poruszaniem się, mogą skorzystać ze standardowych wózków inwalidzkich. Więcej informacji i pomoc można uzyskać przy kasach.

Toalety

Na terenie galerii znajdują się cztery toalety, które są przystosowane dla osób niepełnosprawnych:

Poziom -3 – kawiarnia „Portrait Café”

Poziom -2 – przy sali widowiskowej w skrzydle Ondaatje

Parter – przy wejściu od Orange Street

3. piętro – przy restauracji „Portrait Restaurant”, dojazd windą od strony Orange Street

Windy

Przy wejściu przez sklep – umożliwia dostęp do sklepu (poziom -1) i kawiarni „Portrait Café” (poziom -3).

Przy wejściu głównym – umożliwia dostęp do sali widowiskowej w skrzydle Ondaatje i szatni na poziomie -2, a także do wszystkich galerii na parterze oraz 1. i 2. piętrze.

Przy wejściu od Orange Street – umożliwia dostęp do 1. i 2. piętra oraz restauracji „Portrait Restaurant” na 3. piętrze.

Ponadto na parterze znajduje się winda zapewniająca dostęp do księgarni.

Pomieszczenie dla matki z dzieckiem

Pomieszczenie dla matki z dzieckiem znajduje się w skrzydle Ondaatje obok sali widowiskowej na poziomie -2.