

Conférences et évènements

Cela comprend des évènements spéciaux pour la famille et les enfants, des conférences le midi et le jeudi soir, des ateliers de travaux pratiques le weekend ainsi que d'importantes conférences. Tous les évènements se déroulent en anglais.

Visites nocturnes

Chaque jeudi et vendredi soir, profitez jusqu'à 21 h 00 de la Galerie où se mêlent art, musique, cocktails, débats et cours de dessins.

Musique du vendredi soir

Chaque vendredi soir, la Galerie vous propose une grande variété d'évènements musicaux gratuits, allant de la musique de chambre et du folk au jazz et aux toutes dernières compositions.

Procurez vous un dépliant What's On ou visitez le site npg.org.uk pour en savoir plus sur le programme des évènements.

Archives et Galerie Heinz

Il s'agit d'une vaste ressource qui a été créée afin de mener des recherches dans le domaine de l'art du portrait. Les visites se font uniquement sur rendez-vous. Du mardi au vendredi, de 10 h 00 à 17 h 00. Veuillez réserver au 020 7321 6617.

Soutenez la Galerie

L'entrée à la Collection est gratuite. La Galerie est un organisme de charité qui, grâce aux dons reçus, soutient notre travail et œuvre pour que les portraits restent accessibles à tous. Nous vous serions reconnaissants d'effectuer un don dans l'une des urnes que vous pouvez trouver dans l'enceinte du bâtiment ou sur le site internet npg.org.uk/support

Afin de s'assurer que tous les visiteurs apprécient ces lieux, nous vous demandons

De ne pas manger, boire ou fumer.
De ne pas utiliser de téléphone portable.

Afin de protéger la Collection, nous vous demandons

De ne pas toucher aux œuvres d'art.
De déposer les sacs et sacs à dos au vestiaire situé au niveau -2.
Les photos prises dans les galeries sont autorisées pour usage personnel sauf indication contraire. L'utilisation des flashes est totalement interdite.




La Galerie est équipée d'un système de vidéosurveillance.


Horaires d'ouverture

Tous les jours de 10 h 00 à 18 h 00
Le jeudi et le vendredi jusqu'à 21 h 00.
Nous demandons aux visiteurs de commencer à quitter les galeries dix minutes avant la fermeture.

Informations supplémentaires

Pour obtenir des informations supplémentaires sur la Galerie, vous pouvez vous rendre sur notre site internet npg.org.uk et vous inscrire pour recevoir gratuitement chaque mois notre lettre d'information par email.

 /nationalportraitgallery
 @NPGLondon
 @nationalportraitgallery

 Afin de le recycler, veuillez déposer ce dépliant dans les boîtes prévues à cet effet et disséminées dans la Galerie.

FRANÇAIS

Bienvenue à la National Portrait Gallery

La National Portrait Gallery abrite la plus vaste collection de portraits au monde et célèbre les vies et les réalisations d'hommes et de femmes ayant marqué l'histoire et la culture de la Grande-Bretagne.

Presque 2 000 portraits de personnages du Moyen Âge à nos jours y sont exposés, couvrant ainsi une période de plus de 500 ans. La Collection offre un large éventail de modèles allant de William Shakespeare à Amy Winehouse et elle comprend des œuvres d'artistes allant de Hans Holbein à David Hockney et appartenant à tous les genres.

Nous espérons que vous apprécierez votre visite.

2



Les Tudors
William Shakespeare
attribué à John Taylor,
vers 1600–1610



17^{ème} siècle
King Charles I
par Daniel Mytens,
1631



18^{ème} siècle
King George III
atelier d'Allan
Ramsay, 1761–1762



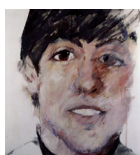
**Fin du 18^{ème} / début
du 19^{ème} siècle**
Jane Austen
par Cassandra
Austen, vers 1810



Les Victoriens
La Reine Victoria
réplique, par
Sir George Hayter,
1863 (1838)



Début du 20^{ème} siècle
Sir Winston Churchill
par Walter Sickert,
1927



Fin du 20^{ème} siècle
Sir Paul McCartney
(« Mike's Brother »)
par Sam Walsh, 1964

COMMENT ORGANISER VOTRE VISITE

Les galeries permanentes sont disposées et numérotées par ordre chronologique, en commençant par les galeries Tudor au 2^{ème} étage et en terminant par la collection contemporaine, dans les galeries Lerner au rez-de-chaussée.

L'escalier roulant dans le Hall Principal est l'endroit idéal pour commencer votre visite, car il vous amènera au début de la Collection.

Par ailleurs, si vous êtes intéressé par une période d'histoire en particulier, n'hésitez pas à utiliser le plan de la Galerie, pour trouver les collections pertinentes, qui sont organisées par ordre chronologique.

Si vous cherchez un modèle, portrait ou artiste particulier, vous pouvez utiliser les écrans tactiles situés dans la Librairie ou dans le Portrait Café, ou bien effectuer une recherche en ligne sur notre site internet npg.org.uk

Pour en savoir plus sur nos expositions et manifestations spéciales, prenez le dépliant What's On ou rendez-vous sur notre site npg.org.uk

📶 Le Wi-Fi est disponible gratuitement dans toute la Galerie avec le code suivant : NPG-Public

N'hésitez pas à vous adresser à un membre du personnel de la Galerie, si vous avez besoin d'aide.

Veillez noter qu'il est possible que tous les portraits ne soient pas exposés lors de votre visite.

Toutes les images © National Portrait Gallery, de Londres, à l'exception de Paul McCartney ©, qui appartient à Sam Walsh

Visioguide

Découvrez des détails fascinants sur la Collection de la Galerie, vous y trouverez des informations sur les soixante-quinze principaux portraits. Ce guide est disponible en anglais, français, allemand, italien, japonais et espagnol. Vous pouvez vous procurer un visioguide au bureau d'information situé dans le Hall Principal.

Boutique Rez-de-chaussée

Vous y trouverez une gamme de souvenirs et cadeaux qui puisent leur inspiration dans la Collection et les expositions de la Galerie. De plus, il vous sera possible d'emporter votre portrait préféré grâce au Portrait Printer, vous aurez le choix parmi plus de 55 000 œuvres disponibles en impression numérique.

La Librairie Niveau mezzanine, accès depuis le Hall Principal ou depuis le 1^{er} étage

C'est l'une des librairies les plus spécialisées de Londres, vous y trouverez de nombreux ouvrages sur l'art du portrait, l'histoire, l'art, la photographie, la mode et la biographie.

Le Portrait Café Niveau -3

Le Portrait Café propose des sandwiches, des salades, des plats mijotés et des soupes, tous de grande qualité, ainsi qu'une sélection de gâteaux et pâtisseries de fabrication artisanale. Fermeture une heure avant la Galerie.

Le Portrait Restaurant 3^{ème} étage

Le restaurant situé sur le toit de la Galerie offre une vue imprenable sur le paysage londonien et propose une délicieuse cuisine britannique moderne. Fermeture une heure avant la Galerie, sauf le jeudi et le vendredi, fermeture à 22 h 00.

ACCESSIBILITÉ

Toutes les zones de la Galerie sont accessibles par ascenseur. L'accès à la Galerie pour les personnes en fauteuil roulant se fait par la rampe d'entrée d'Orange Street et par l'entrée de la boutique, sur St Martin's Place.

Fauteuils roulants

Des fauteuils roulants manuels sont à la disposition des visiteurs ayant des difficultés de mobilité. Veuillez vous adresser au bureau d'information si vous avez besoin d'aide.

Toilettes

Quatre toilettes sont accessibles aux personnes en fauteuil roulant :

Niveau -3 – Portrait Café

Niveau -2 – à côté du Théâtre Ondaatje Wing

Rez-de-chaussée – entrée par Orange Street

3^{ème} étage – à côté du Portrait Restaurant, à l'aide des ascenseurs d'Orange Street.

Ascenseurs

Entrée de la boutique – permet d'accéder à la boutique située au niveau -1 et au Portrait Café situé au niveau -3.

Entrée principale – permet d'accéder au Théâtre Ondaatje Wing, au vestiaire situé au niveau -2 et à toutes les galeries du rez-de-chaussée, des 1^{er} et 2^{ème} étages.

Entrée par Orange Street – permet d'accéder au 1^{er} et au 2^{ème} étage ainsi qu'au Portrait Restaurant situé au 3^{ème} étage.

Un ascenseur est également disponible depuis le rez-de-chaussée pour accéder à la Librairie.

Espace change bébés

Un espace pour changer les bébés est disponible, à côté du Théâtre Ondaatje Wing au niveau -2.

1

0