

Charlas y eventos

Estas actividades abarcan eventos especiales dirigidos a niños y familias, cursos a mediodía, charlas impartidas los jueves por la noche, talleres de fin de semana y conferencias destacadas. Todos los eventos son en inglés.

Turno de noche

Los jueves y viernes por la noche, disfrute de una mezcla de arte, música, bebidas, charlas y dibujo en el Museo hasta las 21:00 h.

Viernes musicales

Los viernes por la noche puede disfrutar de un amplio abanico de conciertos musicales gratuitos en el Museo, que incluyen desde música de cámara y folk, hasta jazz y composiciones musicales de reciente creación.

Consulte el Programa de actividades o visite npg.org.uk para obtener más información sobre nuestro calendario de eventos.

Biblioteca y Archivo Heinz

Un extenso fondo creado para realizar trabajos de investigación en el campo del retratismo. Para su visita es imprescindible concertar cita previa. Horario: de martes a viernes, de 10:00 a 17:00 h. Teléfono: 020 7321 6617.

Contribuya al sostenimiento del Museo

El acceso a la Colección Permanente es gratuito. El Museo es una organización independiente sin ánimo de lucro que depende de donativos para contribuir a que sigamos realizando nuestra labor y que todo el público siga disfrutando de nuestros retratos. Por favor, deposite su donativo en las urnas ubicadas en sus dependencias o en npg.org.uk/support

Para comodidad y disfrute de todos los visitantes del Museo:

No coma, beba o fume.
No utilice teléfonos móviles.

Por razones de conservación de la Colección Permanente, le rogamos que:

No toque las obras de arte.
Deposite bolsos y mochilas en el guardarropa de la Planta -2.
Las fotografías para uso personal están permitidas en las salas, salvo que se indique lo contrario. No está permitido el uso del flash.




El Museo cuenta con un circuito cerrado de televisión.


Horarios

Todos los días, de 10:00 a 18:00 h.
Jueves y viernes hasta las 21:00 h.
El desalojo de las salas comienza 10 minutos antes del cierre.

Información adicional

Si desea recibir más información sobre el Museo, puede visitar la página web npg.org.uk y suscribirse gratuitamente a nuestro boletín electrónico mensual.

 /nationalportraitgallery
 @NPLondon
 @nationalportraitgallery

 Recicle este folleto depositándolo en las urnas distribuidas por el Museo.

ESPAÑOL

Bienvenido a la National Portrait Gallery

La National Portrait Gallery alberga la mayor colección del mundo de retratos y celebra la vida y los logros de aquellas personas que han dado forma a la historia y cultura británica.

En su recinto encontrará expuestos casi dos mil retratos a través de más de 500 años desde la Edad Media hasta nuestros días. Los modelos incluyen desde William Shakespeare a Amy Winehouse y la Colección Permanente se compone de obras en todos los medios realizadas por pintores desde Hans Holbein a David Hockney.

Esperamos que disfrute de su visita.

2



La dinastía Tudor
William Shakespeare
asociado con John Taylor,
c. 1600–1610



Siglo XVII
Rey Carlos I
Daniel Mytens, 1631



Siglo XVIII
Rey Jorge III
estudio de Allan Ramsay, 1761–1762



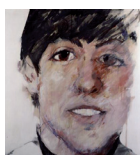
Finales del siglo XVIII / principios del siglo XIX
Jane Austen
Cassandra Austen, c. 1810



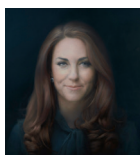
La época victoriana
Reina Victoria
copia de sir George Hayter, 1863 (1838)



Principios del siglo XX
Winston Churchill
Walter Sickert, 1927



Finales del siglo XX
Paul McCartney
("El hermano de Mike")
Sam Walsh, 1964



Colección contemporánea en las Salas Lerner
Catalina, duquesa de Cambridge
Paul Emsley, 2012

PREPARE SU VISITA

Las salas permanentes están ordenadas y enumeradas cronológicamente, comenzando en la Planta 2 con las Salas Tudor, y concluyendo en la Planta 0 con la colección contemporánea de las Salas Lerner.

Las escaleras mecánicas en el Vestíbulo Principal son un buen lugar para comenzar su visita, ya que le conducirán al inicio de la Colección Permanente.

Asimismo, si está interesado/a en un período histórico concreto, puede utilizar el plano del Museo para localizar las salas relevantes, que están organizadas por períodos históricos.

Si desea encontrar un modelo, retrato o pintor determinado, puede utilizar las pantallas que encontrará en la librería o en la cafetería Portrait, o buscar en línea en la dirección npg.org.uk

Consulte el Programa de actividades para obtener información sobre las exposiciones especiales que puede visitar en el Museo o visite npg.org.uk

📶 Se ofrece wifi gratuito en todo el Museo: NPG-Public

No dude en dirigirse a un miembro del personal del Museo si necesita ayuda.

Tenga presente que algunos retratos podrían no estar expuestos en el momento de su visita.

Todas las imágenes son © propiedad de National Portrait Gallery, London, a excepción de Paul McCartney © propiedad de Sam Walsh

Audioguías

Descubra datos fascinantes acerca de la Colección Permanente del Museo, con información sobre 75 retratos destacados. Las guías están disponibles en inglés, francés, alemán, italiano, japonés y español. Puede alquilarlas en el mostrador de entradas (Ticket Desk) situado en el Vestíbulo Principal.

Tiendas **Planta 0**

Dispone de una amplia oferta de objetos de regalo y obsequios relacionados con la Colección Permanente y las exposiciones temporales del Museo. Además, podrá llevarse a casa su retrato favorito utilizando la Impresora de Retratos (Portrait Printer) para elegir entre más de 55 000 obras disponibles como impresiones digitales.

Librería **Entresuelo con acceso desde el Vestíbulo Principal o Planta 1**

Una de las mejores librerías especializadas de Londres, que abarca una gran variedad de libros de retratismo, historia, arte, fotografía, moda y biografías.

Cafetería Portrait **Planta -3**

La cafetería Portrait sirve deliciosos sándwiches, ensaladas, guisos y sopas, además de una selección de tartas caseras y hojaldres. Cierra una hora antes que el Museo.

Restaurante Portrait **Planta 3**

El restaurante situado en la azotea del edificio ofrece unas espectaculares vistas panorámicas de Londres y sirve comida británica moderna de excepcional calidad. Cierra una hora antes que el Museo, excepto los jueves y viernes, cuando cierra a las 22:00 h.

ACCESIBILIDAD

El Museo dispone de ascensores para facilitar el acceso a todas las áreas. Las personas con movilidad reducida pueden acceder al Museo por la rampa de Orange Street y por la entrada de la tienda, en St Martin's Place.

Sillas de ruedas

El Museo dispone de un servicio de préstamo de sillas de ruedas manuales para personas con movilidad reducida. Para hacer uso de este servicio, diríjase al mostrador de entradas (Ticket Desk).

Aseos

Hay cuatro aseos unisex adaptados para personas con movilidad reducida:

Planta -3 – Cafetería Portrait

Planta -2 – Anexo al teatro del Edificio Ondaatje

Planta 0 – Entrada del Museo por Orange Street

Planta 3 – Anexo al restaurante Portrait con acceso mediante los ascensores de Orange Street

Ascensores

Entrada de la tienda – proporciona acceso a la tienda en la Planta -1 y a la cafetería Portrait, en la Planta -3.

Entrada principal – suministra acceso al teatro del Edificio Ondaatje y al guardarropa en la Planta -2, y a todas las salas de la Planta 0, 1 y 2.

Entrada Orange Street – facilita acceso a las Plantas 1 y 2 y al restaurante Portrait, situado en la Planta 3.

También existe un ascensor independiente que comunica la Planta 0 con la librería.

Cambiador para bebés

El Museo dispone de un cambiador para bebés anexo al teatro del Edificio Ondaatje, ubicado en la Planta -2.

1

0